



---

GRAPHENSTONE®

---

SƠN CHO  
THẾ HỆ  
*xanh*

PAINTS FOR THE  
*green*  
GENERATION

[www.graphenstone.vn](http://www.graphenstone.vn)

**HI-PEC**  
KHÁC HƠN - TỐT HƠN



[www.hi-pec.com.vn](http://www.hi-pec.com.vn)

[www.graphenstone.vn](http://www.graphenstone.vn)



**GRAPHENSTONE®**

**PAINTS FOR THE**  
*green*  
**GENERATION**

[www.graphenstone.vn](http://www.graphenstone.vn)

**4**  
TẠI SAO LẠI CHỌN **GRAPHENSTONE** / WHY **GRAPHENSTONE**  
GỐC VÔI / LIME BASIS  
CÓ CHỨA GRAPHENE / GRAPHENE INSIDE  
KẾT HỢP HOÀN HẢO / PERFECT MIX  
MÔI TRƯỜNG KHỎE MẠNH / HEALTHY ENVIRONMENTS  
GIẢI PHÁP XANH / GREEN SOLUTIONS

**16**  
**SƠN / PAINTS**  
BIOSPHERE  
ECOSPHERE  
GCS EXTERIOR  
GCS INTERIOR  
GRAF CLEAN  
AMBIENTPRO+  
PROSHIELD

**23**  
**LỚP HOÀN THIỆN / FINISHES**  
KRATZPUTZ  
STUKI

**25**  
**VỮA / MORTARS**  
MORTARBASE  
MORTARFINE  
MORTARSUPER  
NATURGLUE  
THERMSLAB  
KALGRAPHIN

**31**  
**LỚP LÓT / PRIMERS**  
FILLER  
PRIMER GCS  
AMBIENTPRIMER  
FOUR2FOUR  
CONTAK

**36**  
**BỘT TRÉT / PUTTIES**  
FÜLLMASSE  
ECOPUTTY

**38**  
**XỬ LÝ BỀ MẶT / TREATMENTS**  
NEUTRALYSAL  
STOPWATER  
MINERSEAL  
HYDROXREAL  
BEEWAX

**43**  
**DỤNG CỤ VÀ HIỆU ỨNG**  
PREMIUM TOOLS & EFFECTS

**44**  
**CHẤT LƯỢNG HÀNG ĐẦU / TOP QUALITY**  
CRADLE TO CRADLE CERTIFIED™

**50**  
**GRAPHENSTONE TRÊN KHẮP THẾ GIỚI**  
GRAPHENSTONE **WORLDWIDE**  
GRAPHENSTONE **DỰ ÁN**

# Gốc Vôi

**Sử dụng phương pháp thủ công truyền thống để sản xuất vôi có độ trắng và tinh khiết cao**

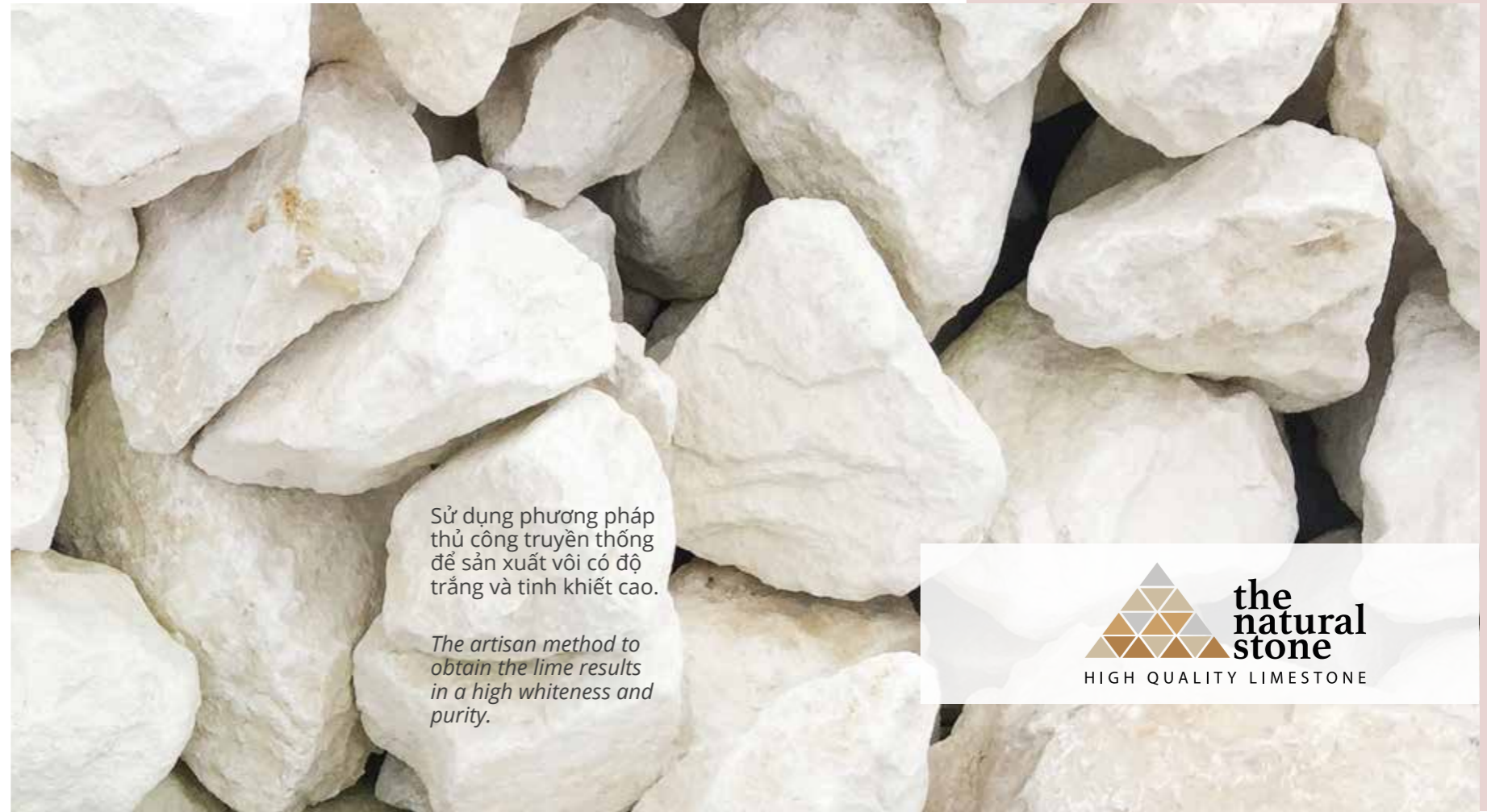
Vôi sử dụng được nung trong các lò đốt bằng củi, thủ công có nguồn gốc từ giữa thế kỷ 19. Công nghệ này cho ra loại vôi có độ trắng và tinh khiết cực cao. Chu trình vôi này 100% tự nhiên, từ loại gỗ dùng để đốt, cách duy trì lửa trong lò cho đến việc thu gom sản phẩm.

# Lime Basis

**High Quality Lime is the raw material of Graphenstone's products**

The Graphenstone products use lime which is made in wood burning kilns, which results in a lime with high whiteness and purity. This natural lime, has been produced in this way since the mid-nineteenth century.

Furthermore, the lime cycle is 100% natural, from the wood that's used to feed the oven, through the firing, to the collection.



Sử dụng phương pháp thủ công truyền thống để sản xuất vôi có độ trắng và tinh khiết cao.

*The artisan method to obtain the lime results in a high whiteness and purity.*





Một phát minh đáng kinh ngạc về vật liệu sẽ làm thay đổi thế giới.

Đã được tặng giải thưởng Nobel Vật Lý năm 2010.

Graphene hoạt động giống như cấu trúc lưới với bộ khung thép ở cấp độ phân tử.

*Graphene acts like a mesh structure of the substrate at the molecular level.*

# Có chứa *Inside* Graphene *Inside*

**Cuộc cách mạng dựa trên Graphene: tăng độ cứng, tính đồng nhất, độ bền chắc, khả năng truyền dẫn và độ mềm dẻo**

Sử dụng các lưới graphene nano phân tử để sáng tạo ra một loại lớp phủ, lớp sơn có chất lượng vượt trội về: Độ bền chắc, tính mềm dẻo, độ đồng nhất và khả năng dẫn nhiệt. Sản phẩm công nghệ nano này hoạt động như một lớp khung lưới hỗ trợ về cấu trúc cho sơn ở cấp độ phân tử, nâng cao tuổi thọ của sơn, do đó ít cần bảo trì và tiết kiệm được nhiều hơn.

Chúng tôi sử dụng công nghệ này để có được những vật liệu tốt hơn nhằm đáp ứng các yêu cầu cao hơn, an toàn hơn của thị trường và môi trường.

**Graphene based innovation: increased hardness, homogeneity, strength, conductivity and flexibility**

The graphene fibres provide the coatings and paints of Graphenstone with innovative qualities: thermal conductivity, greater toughness, flexibility, strength and uniformity. This nanotechnology compound acts as a structural support mesh at the molecular level, which translates into greater durability and therefore lower maintenance and more significant savings.

We use this technology to achieve more efficient materials that meet the requirements of a highly demanding market committed to new and more sustainable manufacturing methodology.

**BỀN CHẮC**  
Bền hơn kết cấu thép 200 lần.

**FLEXIBLE.**  
Up to 20% flexibility without damage.

**DẪN NHIỆT**  
Vật liệu dẫn nhiệt mạnh nhất từng được khoa học chứng minh.

**THERMAL CONDUCTIVITY.**  
Scientifically proven high thermal conductivity.

**MỀM DẪO**  
Độ dẻo uốn tăng lên tới 20% mà vẫn không hư hỏng.

**STRONG.**  
200x stronger than structural steel.

**TRUYỀN DẪN**  
Truyền dẫn hơn Đồng 1000 lần.

**CONDUCTIVE.**  
1000x more conductive than copper.

6

7

# Kết hợp *hoàn hảo*

***Truyền thống, đổi mới và công nghệ, một sự kết hợp hoàn hảo***

**V**ôi và Graphene kết hợp với nhau tạo thành chất phủ và sơn sinh thái, tự nhiên, mới trên thế giới. Đây cũng là lý do tại sao sản phẩm Graphenstone có chất lượng và độ phủ cao. Nhờ vào tính mềm dẻo, các sơn này không nứt hoặc bong tróc. Chúng cũng góp phần tiết kiệm năng lượng nhờ có khả năng phản chiếu lớn. Hơn nữa, nhờ vào đặc tính khoáng, các sản phẩm này làm giảm mức độ dội lại của âm thanh.

Chúng tôi nghiên cứu và sản xuất các sản phẩm xanh, kinh tế và hiệu quả về năng lượng. Do đó, sản phẩm của chúng tôi hoàn toàn thích hợp với các công trình Xanh hoặc công trình Sinh Thái, các Căn Hộ Thụ Động (Passive House) và các Thành Phố Thông Minh.



# Perfect *Mix*

***Tradition, innovation and technology are the perfect ingredients***

**L**ime and graphene combined form the ultimate ecological, natural coatings and paints in the world. This is why the Graphenstone products have great performance and covering properties. Thanks to their flexibility the coatings does not crack or flake off. It also contributes to energy savings due to its great reflective power. Moreover, thanks to its mineral character it reduces the reverberance of the sound.

We design and manufacture with respect for the environment, the circular economy and energy efficiency; this is the reason why our products fit perfectly in Green or Eco Buildings, Passive Houses, and Smart Cities.



Graphenstone là giải pháp tiên tiến nhất về sơn và chất phủ sinh thái và tự nhiên trên thị trường.

*Graphenstone is the most advanced solution of ecological and natural, paints and coatings in the market.*

# Môi trường khỏe mạnh

## *Healthy environments*



Vôi chất lượng cao  
*High Quality Lime*



Xây dựng bền vững  
*Sustainable Building*



Sản phẩm bền vững  
*Sustainable product*



Chất lượng và chứng nhận  
*Quality and Certification*



Chứa các sợi Graphene  
*Contains Graphene Fibres*



Độc nhất trên thế giới  
*Unique in the world*



Vết Carbon nhỏ nhất  
*Minimum Carbon Footprint*



Lọc sạch môi trường  
*Purifies the environment*



Hấp thụ CO2  
*Absorbs CO2*



Thân thiện môi trường  
*Environmentally friendly*



Tiết kiệm năng lượng  
*Energy savings*



Tiết kiệm chi phí  
*Cost savings*



Độ phủ cao  
*High performance*



Bền chắc  
*Resistant and durable*



Có thể chùi rửa  
*Washable*



Chịu được điều kiện thời tiết khắc nghiệt  
*Resists extreme climate conditions*



Giảm truyền tải âm thanh  
*Reduces sound transmission*



Tạo môi trường khỏe mạnh  
*Creates healthy environment*



Trang trí tiêu chuẩn cao  
*High standard decoration*



Nghệ thuật và trang trí tường  
*Art & Wall decoration*



Phục hồi di sản  
*Heritage Restoration*



Sử dụng cho nội thất  
*Interiors*



Sử dụng cho ngoại thất  
*Exteriors*



Sử dụng cho cửa hàng  
*Stores*



Cho các bề mặt lớn  
*Large surfaces*



Nhà ở và trường học  
*Housing & Schools*



Phòng thí nghiệm và trung tâm nghiên cứu  
*Laboratories & Research Centres*



Ngành y tế  
*Health sector*



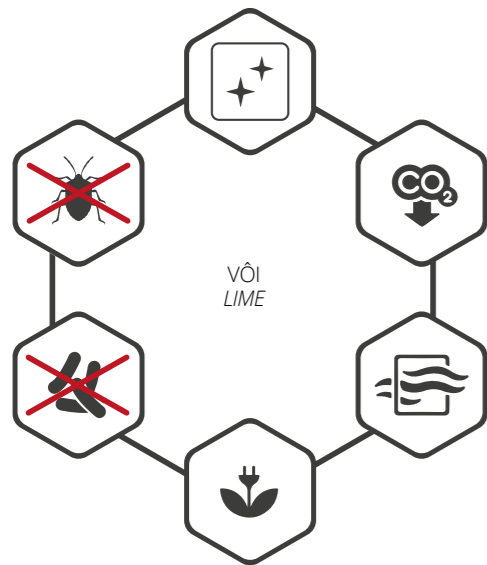
Ngành công nghiệp  
*Industry*



Văn phòng và trường đại học  
*Offices & Universities*

# SƠN CHO THẾ HỆ xanh

## PAINTS FOR THE green GENERATION



### VÔI CHẤT LƯỢNG CAO HIGH QUALITY LIME

Trắng tinh. Không ố vàng.  
The whitest. Non-yellowing.

Hấp thụ CO<sub>2</sub> (3 thùng 15L = 1 cây 250 kg/năm).  
Absorbs CO<sub>2</sub> (3 buckets of 15L = 1 tree of 250 kg / year).

Có thể thở. Cải thiện việc trao đổi hơi nước trong và ngoài nhà.  
Breathability. Improves indoor-outdoor water vapor migration.

Điều hòa nhiệt độ. Tiết kiệm năng lượng. Giảm hiệu ứng đảo nhiệt.  
Temperature regulator. Energy savings. Diminishes the heat island effect.

Kháng khuẩn. Chống nấm mốc. Hiệu ứng tự nhiên. Độ pH cao. Không chứa chất diệt khuẩn.  
Antibacterial. Antifungal. Antimould. Natural Effect. High pH. Does not contain biocides.

Chống côn trùng. Hiệu ứng tự nhiên. Độ pH cao. Không chứa thuốc trừ sâu.  
Insect repellent. Natural effect. High pH. Does not contain insecticides.



### CHẤT LƯỢNG ĐỘC ĐÁO CỦA GRAPHENE UNIQUE QUALITIES OF GRAPHENE

Độ bám dính cao. Lớp màng sơn bền chắc.  
High adhesion. Resistent film.

Chống ngưng tụ. Chống nấm.  
Anticondensation. Reduces cold spots.

Sản phẩm có thể chùi rửa.  
Washable product.

Mềm dẻo. Không nứt.  
Flexible. Not cracking.

Không thấm nước. Không có mao dẫn.  
Water repellent. No capillarity.

Bền chắc và lâu dài.  
Strength and durability.

### LOẠI SƠN CÓ MỘT KHÔNG HAI AN INCOMPARABLE PAINT

Không mùi. 100% tự nhiên. Không chứa bất kỳ hợp chất hóa học độc hại nào.  
Odourless. 100% natural. Does not contain any toxic chemical compounds.

Năng suất cao: 1L/8m<sup>2</sup> cho 2 lớp. Hiệu suất che phủ tuyệt vời.  
Performance 1L / 8m<sup>2</sup> in two coats. Excellent hide and coverage.

Sơn và lớp lót đạt được chứng chỉ Vàng Cradle to Cradle™.  
Paints and primers with the certified Cradle to Cradle™ Gold.

Hơn 1.000 màu sắc với chứng nhận Bạc Cradle to Cradle™.  
Over 1,000 colours with the certified Cradle to Cradle™ Silver.

An toàn. 0% hợp chất hữu cơ bay hơi (VOC). 0% formaldehyde.  
Healthy. 0% VOCs emission. 0% formaldehyde.

Lọc sạch không khí môi trường.  
Purifies the air in the ambient: AmbientPro (photocatalytic effect).

Giảm CO + NOx + SOx + Formaldehyde.  
Reduces CO + NOx + SOx + Formaldehyde.

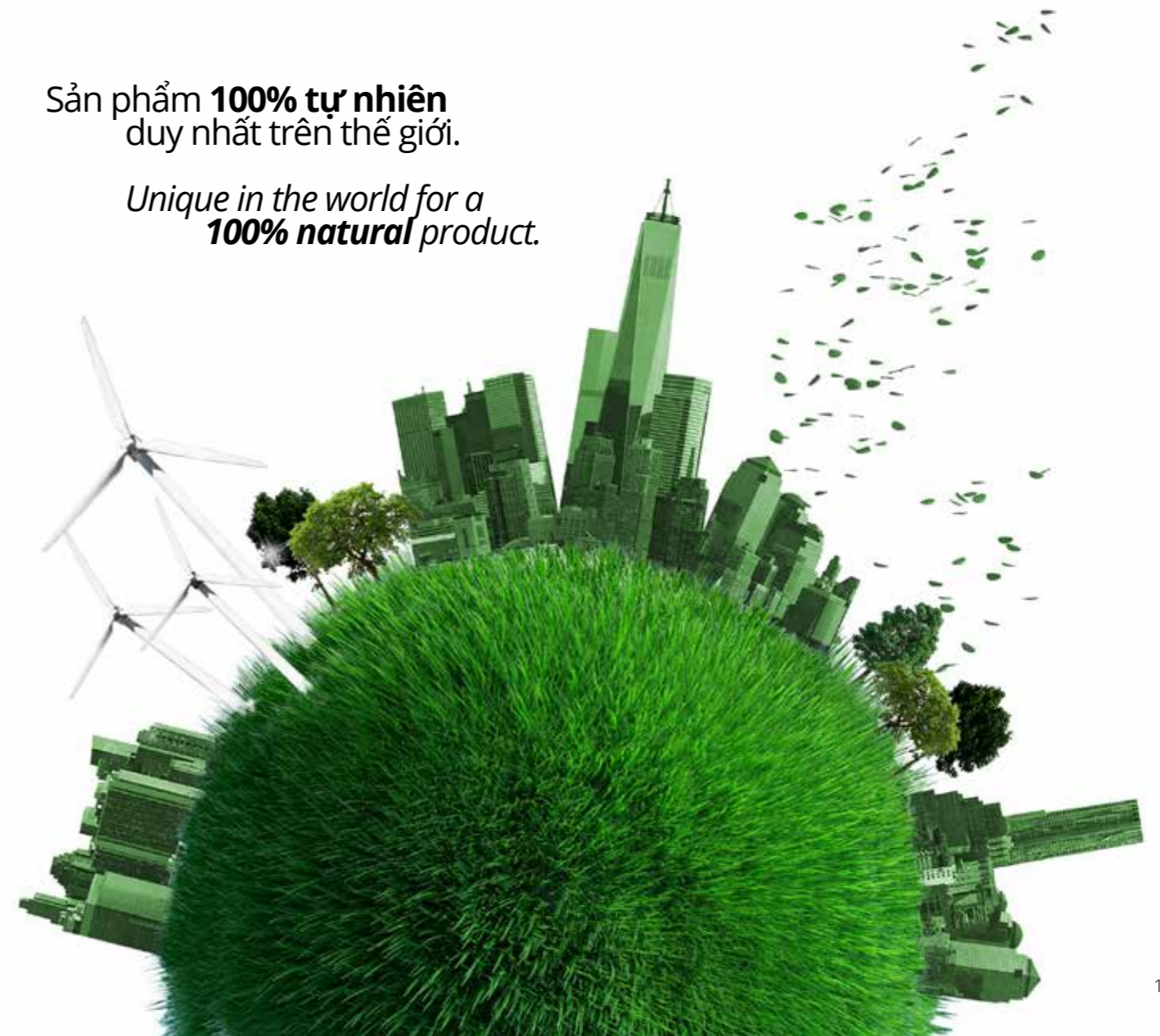
Thân thiện với người bị hen suyễn và dị ứng. Không chất gây ung thư.  
Asthma and allergy friendly. Non carcinogenic.

Khoáng chất. Chống cháy. Không bắt lửa.  
Fire-resistant. Non combustible, of mineral nature.



Sản phẩm **100% tự nhiên** duy nhất trên thế giới.

Unique in the world for a **100% natural product.**



# SƠN CHO THẾ HỆ XANH

# PAINTS FOR THE GREEN GENERATION

Hãy tưởng tượng đến việc chuyển đổi ngôi nhà hoặc tòa nhà hay thành phố của bạn thành một nơi xanh hơn! Với Graphenstone, điều này là có thể. Chỉ cần ba thùng sơn Graphenstone 15L có thể loại bỏ không dưới 14,40kg khí CO<sub>2</sub>, bằng khả năng hấp thụ CO<sub>2</sub> của một cây xanh trưởng thành có trọng lượng 250Kg.

Imagine transforming your home, your building or your town into a much greener place! With Graphenstone, this is now a reality. Just three 15 litre pots of Graphenstone paint removes no less than 14.40kg of CO<sub>2</sub>. The same amount as an adult tree weighing 250kg!



Hấp thụ CO<sub>2</sub> của 3 thùng sơn

CO<sub>2</sub> absorption of 3 buckets of paint



Chuyển đổi ngôi nhà của bạn thành một cây xanh, tòa nhà của bạn thành một khu vườn và thành phố của bạn thành cả một khu rừng. Sự thay đổi kinh ngạc này ngày nay có thể thực hiện được và Graphenstone cung cấp giải pháp cho việc đó. Hãy cùng tạo ra một thế giới bền vững hơn.

Convert your home into a tree, your building into a garden and your town into a forest. This incredible change is possible today. And Graphenstone provides the key. Let's create a more sustainable world.

**Tham gia "Sơn cho Thế hệ Xanh" của Graphenstone**

**Join Graphenstone "Paints for the Green Generation"**

## Sơn ngoại thất

# Biosphere

Premium

SƠN TỰ NHIÊN CÓ CHỨA GRAPHENE.  
MÀU TRẮNG MỜ SỬ DỤNG CHO NGOẠI THẤT.

NATURAL PAINT WITH GRAPHENE.  
WHITE MATTE FINISH FOR OUTDOOR USE.

### Các đặc điểm chính

#### Main characteristics

Hiệu suất che phủ tuyệt vời, gấp đôi sơn thông thường.  
Độ trắng hơn 98%.  
Hấp thụ CO<sub>2</sub> (4,8 kg/15 l).  
Lớp hoàn thiện mờ tự nhiên.  
Chứa Vôi chất lượng cao và lưới Graphene.  
Kháng khuẩn và chống mốc.  
Chống côn trùng.  
Thoáng khí. Chống ngưng tụ. Chống nồm.  
Rất dễ chùi rửa.  
Dẻo dai và bền chắc.  
Rất mềm dẻo. Không nứt.  
Độ bám dính cao.  
Không hợp chất hữu cơ bay hơi (VOC), không chất Formaldehyde gây ung thư.  
Đạt chứng chỉ VÀNG Cradle to Cradle™.

Excellent hiding power.  
Over 98% whiteness.  
Absorbs CO<sub>2</sub> (4.8 kg/15 l).  
Natural matte finish.  
Contains high quality lime and graphene fibres.  
Antibacterial / Anti-mould effect.  
Insect repellent.  
Breathable. Avoids condensation.  
Good washability.  
Tough and long-lasting.  
Excellent flexibility. Not cracking.  
High adherence.  
Free of VOC emissions and formaldehyde.  
Cradle to Cradle Certified™ GOLD.

**Giải pháp tốt nhất cho việc xây dựng các tòa nhà lâu dài và bền vững**

**The best solution for sustainable and durable building construction**



## Sơn nội thất

# Ecosphere

Premium

SƠN TỰ NHIÊN CÓ CHỨA GRAPHENE.  
MÀU TRẮNG MỜ VÀ HƠI MỜ SỬ DỤNG CHO NỘI THẤT.

NATURAL PAINT WITH GRAPHENE. WHITE MATTE  
AND SEMI-MATTE FINISH FOR INDOOR USE.

### Các đặc điểm chính

#### Main characteristics

Hiệu suất che phủ tuyệt vời, gấp đôi sơn thông thường.  
Độ trắng hơn 98%.  
Hấp thụ CO<sub>2</sub> (4,8 kg/15l).  
Màu hoàn thiện mờ tự nhiên (Ecosphere).  
Màu hơi mờ (Ecosphere Eggshell).  
Chứa Vôi chất lượng cao và lưới Graphene.  
Kháng khuẩn và chống mốc.  
Chống côn trùng.  
Thoáng khí. Chống ngưng tụ. Chống nồm.  
Chùi rửa dễ dàng.  
Bền chắc.  
Rất mềm dẻo. Không nứt.  
Độ bám dính cao.  
Không hợp chất hữu cơ bay hơi (VOC), không chất Formaldehyde gây ung thư.  
Đạt chứng chỉ VÀNG Cradle to Cradle™.

Excellent hiding power.  
Over 98% whiteness.  
Absorbs CO<sub>2</sub> (4.8 kg/15l).  
Natural matte finish (Ecosphere).  
Natural semi-matte finish (Ecosphere Eggshell).  
Contains high quality lime and graphene fibres.  
Antibacterial / Anti-mould effect.  
Insect repellent.  
Breathable. Avoids condensation.  
Good washability.  
Tough and long-lasting.  
Excellent flexibility. Not cracking.  
High adherence.  
Free of VOC emissions and formaldehyde.  
Cradle to Cradle Certified™ GOLD.

**Cải thiện chất lượng sống bằng cách tạo ra môi trường bên trong ngôi nhà mạnh khỏe hơn**

**Improves quality of life by creating healthier indoor environments**



## Sơn ngoại thất

# GCS Exterior

Premium

SƠN MÀU CHỨA GRAPHENE SỬ DỤNG CHO NGOẠI THẤT. CÓ SẴN 322 MÀU (BIỂU ĐỒ MÀU NCS 322).

COLOUR PAINT WITH GRAPHENE FOR OUTDOOR USE. 322 AVAILABLE COLOURS (NCS 322 COLOUR CHART).

### Các đặc điểm chính

*Main characteristics*

Biểu đồ màu sắc Graphenstone NCS 322.

Bền màu.

Lớp hoàn thiện mờ tự nhiên.

Có chứa các lưới Graphene.

Thoáng khí. Chống ngưng tụ. Chống nấm.

Dễ chùi rửa.

Rất mềm dẻo. Không nứt.

Độ bám dính cao.

Các thành phần màu không phát thải VOCs và Formaldehyde.

Đạt chứng chỉ BẠC Cradle to Cradle™.

*Graphenstone ColorSystem NCS 322 Colour Chart.*

*Tough and long-lasting colours.*

*Natural matte finish.*

*Contains graphene fibres.*

*Breathable. Avoids condensation.*

*Good washability.*

*Tough and long-lasting.*

*Excellent flexibility. Not cracking.*

*High adherence.*

*Colour bases free of VOC emissions and formaldehyde.*

*Cradle to Cradle Certified™ SILVER.*

**Màu sắc tự nhiên đặc biệt và bền cho ngoại thất**

*Exceptional and long-lasting natural colours for exterior*



## Sơn nội thất

# GCS Interior

Premium

SƠN MÀU CÓ CHỨA GRAPHENE SỬ DỤNG CHO NỘI THẤT. CÓ SẴN 980 MÀU (BIỂU ĐỒ MÀU NCS 980).

COLOUR PAINT WITH GRAPHENE FOR INDOOR USE. 980 AVAILABLE COLOURS (NCS 980 COLOUR CHART).

### Các đặc điểm chính

*Main characteristics*

Biểu đồ màu sắc Graphenstone NCS 980.

Bền màu.

Lớp hoàn thiện mờ tự nhiên.

Có chứa các lưới Graphene.

Thoáng khí. Chống ngưng tụ. Chống nấm.

Dễ dàng chùi rửa.

Rất mềm dẻo. Không nứt.

Độ bám dính cao.

Các thành phần màu không phát thải VOCs và Formaldehyde gây ung thư.

Đạt chứng chỉ BẠC Cradle to Cradle™.

*Graphenstone ColorSystem NCS 980 Colour Chart.*

*Tough and long-lasting colours.*

*Natural matte finish.*

*Contains graphene fibres.*

*Breathable. Avoids condensation.*

*Good washability.*

*Tough and long-lasting.*

*Excellent flexibility. Not cracking.*

*High adherence.*

*Colour bases free of VOC emissions and formaldehyde.*

*Cradle to Cradle Certified™ SILVER.*

**Màu sắc tự nhiên đặc biệt và bền cho nội thất**

*Exceptional and long-lasting natural colours for interior*



## Sơn nội và ngoại thất

# GrafClean

Premium

SƠN TRẮNG VÀ SƠN MÀU CÓ CHỨA GRAPHENE CHO CÁC KHU VỰC CẦN VỆ SINH THƯỜNG XUYÊN.

WHITE AND COLOUR PAINT WITH GRAPHENE FOR CONTINUOUS CLEANING AREAS.

### Các đặc điểm chính

*Main characteristics*

Những màu sắc có yêu cầu cao.  
 Rất dễ lau chùi.  
 Hiệu suất che phủ cao, gấp đôi sơn thông thường.  
 Màu hoàn thiện mờ tự nhiên.  
 Phù hợp cho nội thất và ngoại thất.  
 Biểu độ màu sắc của Hệ màu Graphenstone.  
 Có chứa các lưới Graphene.  
 Thoáng khí.  
 Bền chắc.  
 Rất mềm dẻo. Không nứt.  
 Độ bám dính cao.  
 Hợp chất hữu cơ bay hơi (VOC) thấp.

*Wide range of colours.*  
*Excellent washability.*  
*High hiding power.*  
*Natural matte finish.*  
*Suitable for interior and exterior.*  
*Graphenstone ColorSystem colour chart.*  
*Contains graphene fibres.*  
*Breathable.*  
*Tough and long-lasting.*  
*Excellent flexibility. Not cracking.*  
*High adhesion.*  
*Low VOC emissions.*

**Phù hợp cho các khu vực cần làm vệ sinh thường xuyên**

**Recommended for continuous cleaning zones**



## Sơn xúc tác quang

# AmbientPro+

Premium

SƠN XÚC TÁC QUANG CÓ CHỨA GRAPHENE.

PHOTOCATALYTIC PAINT WITH GRAPHENE.

### Các đặc điểm chính

*Main characteristics*

Xúc tác quang. Phân hủy các chất ô nhiễm: NOx, VOCs, formaldehyde, CO, SOx, v.v.  
 Khử mùi.  
 Độ trắng trên 98%.  
 Hấp thụ CO<sub>2</sub> (4,8 kg/15l).  
 Chứa Vôi chất lượng cao và lưới Graphene.  
 Kháng khuẩn và chống mốc.  
 Chống côn trùng.  
 Thoáng khí. Chống ngưng tụ. Chống nấm.  
 Dễ chùi rửa.  
 Bền chắc.  
 Rất mềm dẻo. Không nứt.  
 Màu sắc: tham vấn nhà sản xuất.  
 Không phát thải VOCs và Formaldehyde.

*Photocatalytic. Decomposes contaminants: NOx, VOCs, CO, SOx, formaldehydes, etc. Eliminates odours. Active in the range of visible and UV light (10-750 nm). Suitable for indoor and outdoor use. Over 98% whiteness. Excellent hiding power. Absorbs CO<sub>2</sub> (4.8 kg/15l). Contains high quality lime and graphene fibres. Antibacterial / Anti-mould effect. Insect repellent. Breathable. Avoids condensation. Good washability. Tough and long-lasting. High adherence. Excellent flexibility. Not cracking. Free of VOC and formaldehyde emissions. For colours: consult factory.*

**Nhân đôi tác dụng khử nhiễm. Hấp thụ CO<sub>2</sub> và phân hủy các hạt gây hại**

**Double decontaminant effect. Retains CO<sub>2</sub> and decomposes harmful particles**



## Sơn ngăn sóng điện từ

**Proshield**  
Premium

SƠN TRUYỀN DẪN CÓ CHỨA GRAPHENE SỬ DỤNG NGĂN CHẶN SÓNG ĐIỆN TỪ.

CONDUCTIVE PAINT WITH GRAPHENE FOR ELECTROMAGNETIC WAVES SHIELDING.

Các đặc điểm chính  
**Main characteristics**

Ngăn chặn sóng điện từ.  
Dẫn điện.  
Có chứa các lưới Graphene.  
Không chứa các thành phần kim loại.  
VOCs thấp.

*Electromagnetic waves shielding.*  
*Electrical conductivity.*  
*Attenuation up to 7 dBm.*  
*Contains graphene fibres.*  
*Does not contain metallic components.*  
*Low VOC emissions.*

**Bảo vệ khỏi các trường  
điện từ**

**Effective protection against  
electromagnetic fields**



## Vữa / Sơn phủ

**Kratzputz**  
Premium

LỚP PHỦ CÓ CHỨA GRAPHENE, SẢN PHẨM LẠI GIỮA SƠN VÀ VỮA.

COATING WITH GRAPHENE, HYBRID PRODUCT BETWEEN PAINT AND MORTAR.

Các đặc điểm chính  
**Main characteristics**

Chịu được những thay đổi thời tiết khắc nghiệt nhất.  
Dễ áp dụng.  
Lớp hoàn thiện mờ.  
Màu sắc: liên hệ nhà sản xuất.  
Hấp thụ CO<sub>2</sub>.  
Có chứa vôi chất lượng cao và lưới Graphene.  
Kháng khuẩn và chống mốc.  
Chống côn trùng.  
Thoáng khí. Chống ngưng tụ. Chống nồm.  
Dễ chùi rửa.  
Bền chắc.  
Rất mềm dẻo. Không nứt.  
Không phát thải VOCs và Formaldehyde.

*Great resistance to extreme climate changes.*  
*Easy to apply.*  
*Matte and textured finish.*  
*For colours: contact the factory.*  
*Absorbs CO<sub>2</sub>.*  
*Contains high quality lime and graphene fibres.*  
*Antibacterial/Anti-mould effect.*  
*Insect repellent.*  
*Breathable. Avoids condensation.*  
*Good washability.*  
*Tough and long-lasting.*  
*Excellent flexibility. Not cracking.*  
*Free of VOC and formaldehyde emissions.*

**Rất phù hợp với các điều kiện  
thời tiết khắc nghiệt**

**High resistance to extreme  
climate conditions**



## Vữa trát tạo vân mable

**Stuki**  
Premium

VỮA VENICE  
CÓ CHỨA GRAPHENE.

VENETIAN STUCCO  
WITH GRAPHENE.

Các đặc điểm chính  
*Main characteristics*

Vữa trát. Lớp hoàn thiện giống lát đá vân.  
Dễ áp dụng.  
Biểu đồ màu sắc Graphenstone ColorSystem NCS 980.  
Độ sáng lớn ở mặt bên và mặt trước.  
Mềm dẻo. Dễ thi công.  
Hấp thụ CO<sub>2</sub>.  
Chứa Vôi chất lượng cao và lưới Graphene.  
Kháng khuẩn và chống mốc.  
Chống côn trùng.  
Thoáng khí. Tránh ngưng tụ. Chống nồm.  
Dễ chùi rửa.  
Dẻo dai và bền chắc. Không nứt.  
Không phát thải VOCs và Formaldehyde.

*Stucco. Marble finish.*  
*Easy to apply.*  
*Graphenstone ColorSystem NCS 980 Colour Chart.*  
*Great lateral and frontal brightness.*  
*Good workability.*  
*Absorbs CO<sub>2</sub>.*  
*Contains high quality lime and graphene fibres.*  
*Antibacterial / Anti-mould effect.*  
*Insect repellent.*  
*Breathable. Avoids condensation.*  
*Good washability.*  
*Tough and long-lasting.*  
*Excellent flexibility. Not cracking.*  
*Free of VOC and formaldehyde emissions.*

**Vữa dễ áp dụng có màu sáng dùng  
cho trang trí cao cấp**

**Easier and bright stuccos for  
high-standard decoration**



## Vữa thô cho sửa chữa/phục hồi

**MortarBase**  
Premium

VỮA THÔ TỰ NHIÊN CÓ  
CHỨA GRAPHENE

NATURAL BASE MORTAR  
WITH GRAPHENE.

Các đặc điểm chính  
*Main characteristics*

Rất lý tưởng cho dự án sửa chữa và phục hồi.  
Mềm dẻo và bám dính tuyệt vời.  
Hấp thu nước ở mức thấp.  
Dễ thi công.  
Hấp thụ CO<sub>2</sub>.  
Có chứa Vôi chất lượng cao và lưới Graphene.  
Kháng khuẩn và chống mốc.  
Chống côn trùng.  
Thoáng khí. Chống ngưng tụ. Chống nồm.  
Dẻo dai và bền chắc.  
Không phát thải VOCs và Formaldehyde.

*Ideal for repair and rehabilitation.*  
*Excellent flexibility and adhesion.*  
*Low water absorption.*  
*Good workability.*  
*Absorbs CO<sub>2</sub>.*  
*Contains high quality lime and graphene fibres.*  
*Antibacterial / Anti-mould effect.*  
*Insect repellent.*  
*Breathable. Avoids condensation.*  
*Tough and long-lasting.*  
*Free of VOC and formaldehyde emissions.*

**Vữa sinh thái và tự nhiên dạng bột nhão  
cho công việc phục hồi bền vững**

**Ecological and natural mortars in paste  
for sustainable restoration**



Vữa tinh cho sửa chữa/phục hồi

## MortarFine Premium

VỮA TINH TỰ NHIÊN CÓ  
CHỨA GRAPHENE.

NATURAL FINE MORTAR  
WITH GRAPHENE.

### Các đặc điểm chính *Main characteristics*

Rất lý tưởng cho dự án sửa chữa và phục hồi.  
Mềm dẻo và bám dính tuyệt vời.  
Thấm hút nước thấp.  
Dễ thi công.  
Hấp thụ CO<sub>2</sub>.  
Có chứa Vôi chất lượng cao và lưới Graphene.  
Kháng khuẩn và chống mốc.  
Chống côn trùng.  
Thoáng khí. Chống ngưng tụ. Chống nấm.  
Dẻo dai và bền chắc.  
Không phát thải VOCs và Formaldehyde.

*Ideal for repair and rehabilitation.  
Excellent flexibility and adhesion.  
Low water absorption.  
Good workability.  
Absorbs CO<sub>2</sub>.  
Contains high quality lime and graphene fibres.  
Antibacterial / Anti-mould effect.  
Insect repellent.  
Breathable. Avoids condensation.  
Tough and long-lasting.  
Free of VOC and formaldehyde emissions.*

**Vữa sinh thái và tự nhiên dạng bột nhào  
cho công việc phục hồi bền vững**

*Ecological and natural mortars in paste  
for sustainable restoration*



Vữa siêu mịn cho phục hồi

## MortarSuper Premium

VỮA SIÊU MỊN TỰ NHIÊN  
CÓ CHỨA GRAPHENE.

NATURAL SUPERFINE MORTAR  
WITH GRAPHENE.

### Các đặc điểm chính *Main characteristics*

Rất phù hợp cho lớp hoàn thiện có yêu cầu trang trí cao.  
Độ mềm dẻo và bám dính tuyệt vời.  
Hấp thu nước thấp.  
Dễ thi công.  
Hấp thụ CO<sub>2</sub>.  
Có chứa Vôi chất lượng cao và lưới Graphene.  
Kháng khuẩn và chống mốc.  
Chống côn trùng.  
Thoáng khí. Chống ngưng tụ. Chống nấm.  
Dẻo dai và bền chắc.  
Không phát thải VOCs và Formaldehyde.

*Ideal for high decoration finishes.  
Excellent flexibility and adhesion.  
Low water absorption.  
Good workability.  
Absorbs CO<sub>2</sub>.  
Contains high quality lime and graphene fibres.  
Antibacterial / Anti-mould effect.  
Insect repellent.  
Breathable. Avoids condensation.  
Tough and long-lasting.  
Suitable for indoor and outdoor use.  
Free of VOC and formaldehyde emissions.*

**Vữa sinh thái và tự nhiên dạng bột nhào  
cho công việc phục hồi bền vững**

*Ecological and natural mortars in paste  
for sustainable restoration*



## Bột Vôi lỏng tạo vữa

**Kalgraphin**  
Premium

BỘT VÔI DẠNG LỎNG CÓ CHỨA SỢI GRAPHENE DÙNG ĐỂ TẠO VỮA.

*LIQUID LIME PUTTY WITH GRAPHENE FIBRES FOR MORTARS.*

Các đặc điểm chính  
**Main characteristics**

Thành phần sử dụng để tạo vữa.  
Độ mềm dẻo và bám dính tuyệt vời.  
Hấp thu nước thấp.  
Dễ thi công.  
Hấp thụ CO<sub>2</sub>.  
Có chứa Vôi chất lượng cao và lưới Graphene.  
Kháng khuẩn và chống mốc.  
Chống côn trùng.  
Thoáng khí. Chống ngưng tụ. Chống nồm.  
Dẻo dai và bền chắc.  
Không phát thải VOCs và Formaldehyde.

*Component for mortar preparation.  
Excellent flexibility and adhesion.  
Low water absorption.  
Good workability.  
Absorbs CO<sub>2</sub>.  
Contains high quality lime and graphene fibres.  
Antibacterial / Anti-mould effect.  
Insect repellent.  
Breathable. Avoids condensation.  
Tough and long-lasting.  
Free of VOC and formaldehyde emissions.*

**Bột vôi dạng lỏng có chứa Graphene dùng để tạo vữa sinh thái**

**Liquid Lime Putty with Graphene for ecological mortars**



## Vữa kết dính

**Naturglue**  
Premium

VỮA KẾT DÍNH SINH THÁI.  
RẤT MỀM DẪO.

*ECOLOGICAL ADHESIVE MORTAR.  
GREAT FLEXIBILITY.*

Các đặc điểm chính  
**Main characteristics**

Độ mềm dẻo và bám dính tuyệt vời.  
Hấp thu nước thấp.  
Dễ thi công.  
Hấp thụ CO<sub>2</sub>.  
Có chứa Vôi chất lượng cao và lưới Graphene.  
Kháng khuẩn và chống mốc.  
Chống côn trùng.  
Thoáng khí. Chống ngưng tụ. Chống nồm.  
Dẻo dai và bền chắc.  
Phát thải VOCs thấp.

*Excellent flexibility and adhesion.  
Low water absorption.  
Good workability.  
Absorbs CO<sub>2</sub>.  
Contains high quality lime and graphene fibres.  
Antibacterial/anti-mould effect.  
Insect repellent.  
Breathable. Avoids condensation.  
Tough and long-lasting.  
Low VOC emissions.*

**Vữa kết dính chất lượng cao:  
Rất mềm dẻo**

**Maximum quality adhesive mortar:  
Highly flexible**



Vữa chịu nhiệt

# Thermslab Premium

VỮA TỰ NHIÊN CÓ CHỨA GRAPHENE CHO SÀN NHIỆT.

NATURAL MORTAR WITH GRAPHENE FOR THERMAL FLOORS.

## Các đặc điểm chính Main characteristics

Tính dẫn nhiệt cao.  
Độ mềm dẻo và bám dính tuyệt vời.  
Hấp thu nước thấp. Dễ thi công.  
Hấp thụ CO<sub>2</sub>.  
Có chứa Vôi chất lượng cao và lưới Graphene.  
Kháng khuẩn và chống mốc.  
Chống côn trùng.  
Thoáng khí. Chống ngưng tụ. Chống nồm.  
Dẻo dai và bền chắc.  
Không phát thải VOCs và Formaldehyde.

*High thermal conductivity.  
Excellent flexibility and adhesion.  
Low water absorption.  
Good workability.  
Absorbs CO<sub>2</sub>.  
Contains high quality lime and graphene fibres.  
Antibacterial/Anti-mould effect.  
Insect repellent.  
Breathable. Avoids condensation.  
Tough and long-lasting.  
Free of VOC and formaldehyde emissions.*

**Hiệu suất tối đa. Giảm tiêu thụ năng lượng****Maximum efficiency. Reduces energy consumption**

Sơn lót nội và ngoại thất

# Filler Premium F10 / F20

LỚP LÓT TỰ NHIÊN CÓ CHỨA GRAPHENE SỬ DỤNG CHO NỘI THẤT VÀ NGOẠI THẤT.

NATURAL PRIMER WITH GRAPHENE FOR INDOOR AND OUTDOOR USE.

## Các đặc điểm chính Main characteristics

Filler F10: thành phần gồm những hạt rất mịn (thích hợp cho những lớp hoàn thiện mịn).  
Filler F20: thành phần gồm những hạt thô (thích hợp cho những lớp hoàn thiện ráp).  
Điều chỉnh sức hút và kết cấu của bề mặt nền.  
Giúp tiết kiệm vật liệu và nhân công.  
Sử dụng cho nội thất và ngoại thất.  
Hiệu suất che phủ tuyệt vời.  
Hấp thụ CO<sub>2</sub>.  
Có chứa Vôi chất lượng cao và lưới Graphene.  
Kháng khuẩn và chống mốc. Chống côn trùng.  
Thoáng khí. Chống ngưng tụ. Chống nồm.  
Bền chắc.  
Không phát thải VOCs và Formaldehyde.  
Đạt chứng chỉ VÀNG Cradle to Cradle.

*Filler F10: with a granulometry of very fine particles (recommended for fine finishes).  
Filler F20: with a granulometry of thicker particles (recommended for textured finishes).  
Regulates the support's absorption and texture.  
Helps to save material and labour.  
Excellent hiding power and adherence.  
Absorbs CO<sub>2</sub>.  
Contains high quality lime and graphene fibres.  
Antibacterial / Anti-mould effect. Insect repellent.  
Breathable. Avoids condensation.  
Tough and long-lasting. Not cracking.  
Free of VOC and formaldehyde emissions.  
Cradle to Cradle Certified™ GOLD.*

**Điều chỉnh và làm giảm sức hút của bề mặt nền, giúp tiết kiệm vật tư****Fixes and reduces the absorption of the supports, favouring material savings**

Sơn lót nội và ngoại thất cho hệ sơn màu

## Primer GCS Premium

LỚP LÓT CHO HỆ MÀU GRAPHENSTONE (GCS)  
(GCS CHO NGOẠI THẤT VÀ NỘI THẤT).

PRIMER FOR GRAPHENSTONE COLOR SYSTEM  
(GCS EXTERIOR OR INTERIOR).

### Các đặc điểm chính Main characteristics

Sử dụng phù hợp với GCS ngoại thất và GCS nội thất.  
Điều chỉnh sức hút và kết cấu của bề mặt nền.  
Giúp tiết kiệm vật liệu và nhân công.  
Hiệu suất che phủ tuyệt vời.  
Hấp thụ CO<sub>2</sub>.  
Có chứa Vôi chất lượng cao và lưới Graphene.  
Kháng khuẩn và chống mốc.  
Chống côn trùng.  
Thoáng khí. Chống ngưng tụ. Chống nồm.  
Bền chắc.  
Không phát thải VOCs và Formaldehyde.  
Đạt chứng chỉ VÀNG Cradle to Cradle.

*Recommended use with GCS Exterior or GCS Interior.  
Regulates the support's absorption and texture.  
Helps to save material and labour.  
Excellent hiding power.  
Absorbs CO<sub>2</sub>.  
Contains high quality lime and graphene fibres.  
Antibacterial / Anti-mould effect.  
Insect repellent.  
Breathable. Avoids condensation.  
Tough and long-lasting.  
Free of VOC and formaldehyde emissions.  
Cradle to Cradle Certified™ GOLD.*

**Màu đồng nhất.**  
**Giúp tiết kiệm vật liệu**

**Homogeneous colour.**  
**Encourages material savings**



Lớp lót cho sơn xúc tác quang

## AmbientPrimer Premium L42 / L44

LỚP LÓT CHO  
AMBIENTPRO+ PREMIUM.

PRIMER FOR  
AMBIENTPRO+ PREMIUM

### Các đặc điểm chính Main characteristics

Lớp lót AmbientPrimer L42 cho sơn xúc tác quang.  
Lớp lót chống tảo AmbientPrimer L44 cho sơn xúc tác quang trong các vùng khí hậu nhiệt đới.  
Bắt buộc sử dụng với AmbientPro+ Premium.  
Điều chỉnh sức hút của bề mặt nền.  
Ổn định hệ thống xúc tác quang.  
Làm tăng độ bền của sơn.  
Khả năng thẩm thấu cao.

*AmbientPrimer L42 primer for photocatalytic paint (indoor use).  
AmbientPrimer L44 anti-algae primer for photocatalytic paint in tropical climates (outdoor use).  
Mandatory use together with AmbientPro+ Premium.  
Mineral support consolidator.  
Regulates the support's absorption.  
Stabilizes the photocatalytic system.  
Increases the durability of the solution.*

**Tăng độ bền**  
**cho sơn xúc tác quang**

**Increases the durability of**  
**photocatalytic paint**



Chất làm kín cho các loại vật liệu

## Four2Four Premium

CHẤT KẾT DÍNH CHỐNG OXI HÓA (TRÊN KIM LOẠI) VÀ CHẤT LÀM KÍN (TRÊN GỖ).

ANTIOXIDANT ADHERENCE BRIDGE (ON METALS) AND SEALER (ON WOOD).

### Các đặc điểm chính Main characteristics

Tác nhân gắn kết tuyệt vời.  
Chất chống oxi hóa trên bề mặt kim loại.  
Chất làm kín trên bề mặt gỗ, MDF và các vết bẩn.  
Thích hợp cho các loại bề mặt.  
Phù hợp cho nội thất và ngoại thất.  
Dẻo dai và bền chắc.  
Nhanh khô.

Excellent bonding agent.  
Antioxidant on metal surfaces.  
Sealer on wood, MDF and stains.  
Suitable for any surface.  
Suitable for indoor and outdoor use.  
Tough and long-lasting.  
Quick drying.

**Bám dính và làm kín hoàn hảo trên tất cả các loại bề mặt**

**Perfect adhesion and sealing on all type of surfaces**



Chất kết dính cho vữa

## Contak Premium

CHẤT KẾT DÍNH CHO VỮA TRÊN CÁC BỀ MẶT CÓ ĐỘ NHĂM THẤP HOẶC NHẪN.

ADHERENCE BRIDGE FOR MORTARS ON LOW POROUS OR SMOOTH SURFACES.

### Các đặc điểm chính Main characteristics

Cải thiện độ bám dính của vữa.  
Hiệu suất bám dính tuyệt vời.  
Áp dụng dễ và nhanh.  
Thoáng khí.  
Dẻo dai và bền chắc.  
Không nứt.

Improves adherence of mortars.  
Great adhesion capacity.  
Easy and fast application.  
Breathable. Not cracking.  
Tough and long-lasting.  
Suitable for indoor and outdoor use.

**Cải thiện độ bám dính của các bề mặt kim loại và phi kim loại**

**Improves adherence of metallic and non-metallic supports**



Bột trét làm kín và sửa chữa nhỏ

## Füllmasse Premium

BỘT TRÉT LÀM KÍN VÀ SỬA CHỮA.  
PHÙ HỢP CHO BỀ MẶT BỊ KHUYẾT TẬT.

*SEALING AND REPAIRING PUTTY.  
SUITABLE FOR SURFACE DEFECTS.*

### Các đặc điểm chính *Main characteristics*

Sửa các khuyết tật trên bề mặt.  
Điền đầy các khe nối, chỗ nứt.  
Kết cấu và độ bám dính tuyệt vời.  
Dễ áp dụng và đánh nhám.  
Kết cấu dày.  
Có chứa Vôi chất lượng cao và lưới Graphene.  
Dẻo dai và bền chắc.  
Không nứt.  
Không phát thải VOCs và Formaldehyde.

*Repairs superficial defects.  
Fills in plate joint.  
Excellent texture and adhesion.  
Easy application and sandability.  
Contains high quality lime and graphene fibres.  
Tough and long-lasting. Not cracking.  
Suitable for indoor and outdoor use.  
Free of VOC and formaldehyde emissions.*

**Bột trét tự nhiên và sinh thái cho những  
khuyết tật nhỏ trên bề mặt**

*The natural and ecological putty for  
small imperfections*



Bột trét cho sửa chữa lớn

## EcoPutty Premium

P62 / P64

BỘT TRÉT CHO NHỮNG BỀ MẶT BỊ GỜ GHỀ  
HOẶC NHỮNG KHUYẾT TẬT LỚN

*PUTTY FOR SMOOTH RUGGED SURFACES OR  
LARGER DEFECTS.*

### Các đặc điểm chính *Main characteristics*

Ecoputty F62: bao gồm những hạt rất mịn  
(phù hợp cho những lớp hoàn thiện mịn).  
Ecoputty F64: bao gồm những hạt thô  
(phù hợp cho những lớp hoàn thiện ráp).  
Làm nhẵn các bề mặt thô ráp.  
Kết cấu và độ bám dính tuyệt vời.  
Rất dễ thi công.  
Kết cấu dày.  
Có chứa Vôi chất lượng cao và Graphene.  
Rất bền chắc.  
Không nứt.  
Không phát thải VOCs và Formaldehyde.

*Ecoputty F62: with a granulometry of very fine particles  
(recommended for fine finishes).  
Ecoputty F64: with a granulometry of thicker particles  
(recommended for textured finishes).  
Smooths out rough surfaces.  
Excellent texture and adhesion.  
Good workability.  
Thick texture.  
Contains high quality lime and graphene.  
High strength and durability. Not cracking.  
Suitable for indoor and outdoor use.  
Free of VOC and formaldehyde emissions.*

**Rất thích hợp cho việc làm nhẵn các bề mặt  
thô ráp và sửa chữa lớp sơn bị bong tróc  
hoặc phồng rộp**

*Ideal for smoothing out rough surfaces and  
repairing flaking or blistering paint*



## Chất xử lý muối

# Neutralysal Premium

CHẤT XỬ LÝ KHÁNG MUỐI. NGĂN CHẶN MUỐI VÀ NGĂN NGỪA CÁC ĐỐM TRẮNG.

*SALTPETER RESISTANT TREATMENT. BLOCKS THE SALTS AND PREVENT THE WHITE STAINS.*

### Các đặc điểm chính *Main characteristics*

Bảo vệ khỏi các ảnh hưởng của muối từ biển.  
Ngăn ngừa sự xuất hiện các đốm trắng, phồng rộp.  
Thích hợp sử dụng cho nội thất và ngoại thất.  
Dẻo dai và bền chắc.  
Không nứt.

*Protects from effects of saltpeter.  
Prevents the appearance of white stains.  
Suitable for indoor and outdoor use.  
Tough and long-lasting.  
Not cracking.*

**Bảo vệ hiệu quả khỏi các vấn đề liên quan đến muối**

*Effective protection against salt related issues*



## Chất ngăn hơi ẩm tạm thời

# StopWater Premium

CHẤT NGĂN CHẶN HƠI ẨM TẠM THỜI CHO TƯỜNG. DUY TRÌ ĐỘ ẨM.

*TEMPORARY MOISTURE BARRIER TREATMENT FOR WALLS. RETAINS HUMIDITY.*

### Các đặc điểm chính *Main characteristics*

Ngăn chặn hơi ẩm tạm thời.  
Củng cố bề mặt khoáng chất.  
Cho phép áp dụng và carbon hóa các lớp sơn khoáng chất.  
Làm tăng độ bền của sơn.  
Thấm vào bề mặt nền.  
Không hình thành lớp màng.  
Không làm thay đổi khả năng thấm hút của bề mặt nền.

*Retains moisture.  
Temporary moisture barrier. Progressive degradation.  
Consolidator of the mineral substrate.  
Allows application of mineral paints.  
Elevates the durability of the solution.  
Penetrates to substrates. Does not form a film.  
Does not alter substrate's permeability.*

**Xử lý hiệu quả tình trạng tích tụ hơi ẩm**

*Effective treatment against moisture accumulation*



## Chất làm cứng bề mặt

# Minerseal Premium

CHẤT NGỪNG TỤ KHOÁNG CHẤT.  
GIẢM SỨC HÚT CỦA BỀ MẶT.

*MINERAL CONSOLIDATING TREATMENT.  
REDUCES ABSORPTION OF SURFACES.*

### Các đặc điểm chính *Main characteristics*

Làm cứng bề mặt.  
Làm giảm sức hút của bề mặt nền.  
Làm tăng độ bền của sơn.  
Khoáng chất. Gốc silicate.  
Rất thoáng khí.

Thấm vào bề mặt nền. Không tạo lớp màng.  
Không phát thải VOCs và Formaldehyde.

*Consolidator.  
Reduces absorption of the substrate.  
Increases durability of the solution.  
Mineral. Based on silicates.  
Highly breathable.  
Tough and long-lasting.  
Penetrates on the support. Does not form a film.  
Free of VOC and formaldehyde emissions.*

**Chất làm kín khoáng chất dùng cho việc phục hồi bền vững các tòa nhà**

*Mineral sealer for sustainable restoration of buildings*



## Chất xử lý thấm nước và bụi

# Hydroxeal Premium

CHẤT XỬ LÝ ĐỘ ẨM VÀ BỤI KHÍ QUYỂN.  
KHÔNG THẤM NƯỚC.

*HYDRO-REPELLANT TREATMENT FOR HUMID OR  
ATMOSPHERIC DIRT.*

### Các đặc điểm chính *Main characteristics*

Không thấm nước.  
Bảo vệ khỏi ẩm ướt.  
Bảo vệ khỏi bụi khí quyển.  
Không làm thay đổi tính thoáng khí của bề mặt.  
Khả năng thấm cao. Không tạo lớp màng.  
Chịu thời tiết rất tốt. Kháng kiềm.  
Nhanh khô.  
Không phát thải VOCs và Formaldehyde.

*Water-repellent.  
Protection against humidity.  
Protection against atmospheric dirt.  
Does not alter the breathability of the substrate.  
High penetration power. Does not form a film.  
Excellent weather resistance.  
Alkaline-resistant.  
Quick drying.  
Free of VOC and formaldehyde emissions.*

**Ngăn chặn hiệu quả việc thấm hút nước và bụi khí quyển**

*Effective barrier against water absorption and atmospheric dirt*



## Sáp ong bảo vệ màu

**BeeWax**  
Premium

SÁP ONG TỰ NHIÊN BẢO VỆ  
VỮA GỐC VÔI.

NATURAL BEE WAX FOR THE PROTECTION  
OF LIME-BASED STUCCOS.

Các đặc điểm chính  
**Main characteristics**

Bảo vệ vữa gốc vôi.  
Không làm thay đổi tính thoáng khí của bề mặt nền.  
Dễ thi công.  
Dẻo dai và bền chắc.  
Gốc sáp ong tự nhiên.

*Protection of lime-based stuccos.  
Does not alter the breathability of substrates.  
Prevents depigmentation of intense colours.  
Good workability.  
Tough and long-lasting.  
Based on natural waxes.  
Suitable for indoor and outdoor use.*

**Bảo vệ và ngăn ngừa sự phai màu  
của những màu đậm**

**Protects and prevents  
depigmentation of intense colours**



Dụng cụ & Hiệu ứng  
**Tools & Effects**

Dụng cụ  
**Tools**

Bay trát vữa của Nhật.  
Bay trát vữa.  
Bay trát thạch cao.  
Máy trộn hoạt động bằng điện.  
Dụng cụ đánh bóng vữa.  
Tấm vuốt sáp.  
Giấy nhám.  
Dụng cụ cạo.  
Phần mềm cho máy pha màu.  
Biểu đồ Hệ màu Graphenstone nội thất NCS 980.  
Biểu đồ Hệ màu Graphenstone ngoại thất NCS 322.  
Pin xác định màu.  
Extender (áp dụng lớp sơn với độ dày vài micron).  
Dụng cụ đo độ pH basic 20.  
Picnometro tqc 100ml.  
Square Applicator 60mm.

*Japanese trowel for stucco.  
Stucco trowel.  
Plastering trowel.  
Electric mixer.  
Polishing mop for stucco.  
Waxing plates.  
Sandpaper.  
Scraper trowel.  
Software for tinting machine.  
Chart Graphenstone Color System NCS 980.  
Chart Graphenstone Color System NCS 322.  
Colorpin.  
Extender (film applicator with several thickness microns).  
pH meter basic 20.  
Picnometro tqc 100ml.  
Square Applicator 60mm.*

Hiệu ứng và Sắc tố  
**Effects & Pigments**

Hiệu ứng đá  
Hiệu ứng cát

Stone effect  
Sand effect

Sắc tố vàng  
Sắc tố bạc  
Sắc tố đồng  
Sắc tố mika

Gold pigment  
Silver pigment  
Copper pigment  
Mika pigment



Là sơn sinh thái an toàn và thân thiện môi trường, sản phẩm của chúng tôi đáp ứng các yêu cầu của:

*Environmentally safe and eco-friendly paints.  
Our products meet the requirements of:*



Các sản phẩm đạt chứng chỉ Cradle to Cradle: Biosphere, Ecosphere, Filler F10 và Filler F20 (VÀNG) Hệ màu Graphenstone NCS 980 (BẠC) / Hệ màu Graphenstone NCS 322 (BẠC)

*Products with the Cradle to Cradle Certified™ / Biosphere, Ecosphere, Filler F10 and Filler F20 (GOLD)  
Graphenstone ColorSystem NCS 980 (SILVER) / Graphenstone ColorSystem NCS 322 (SILVER)*

# Chất lượng Hàng đầu

**Với Graphenstone, chúng tôi làm việc để cải thiện chất lượng sản phẩm nhằm đáp ứng vượt xa những quy định nghiêm ngặt nhất của quốc gia và quốc tế.**

Với Graphenstone, chúng tôi cam kết bảo vệ môi trường và đây là lý do chúng tôi sản xuất các vật liệu tự nhiên. Các giá trị của chúng tôi là tính sinh thái, tự nhiên, bền vững và quan tâm bảo vệ môi trường với những sản phẩm đáp ứng các nguyên tắc của nền kinh tế chu kỳ. Mục đích của chúng tôi là trở thành một nhà đổi mới và tạo ra các sản phẩm sinh thái, quan tâm đến con người và môi trường. Cuối cùng, chúng tôi mong muốn ngành xây dựng phục vụ con người chứ không phải ngược lại.

Triết lý của chúng tôi: lắng nghe, tuân thủ các yêu cầu của công trình xanh thông qua hoạt động kinh tế.

# Top Quality

**At Graphenstone we work to improve the quality of our products to exceed the most stringent national and international regulations.**

We are committed to the environment which is why we produce natural materials. Among our values are ecology, nature, sustainability and respect for the environment. Our products meet the principles of a circular economy. Our DNA is to be an innovator and creator of ecological and respectful products for the people and the environment. Ultimately, we want the construction sector to serve humans and not the opposite way round.

*Our philosophy: acting as a benchmark for other companies, complying with the requirements of green building through economic activity.*

# Cradle to Cradle *Certified™*

**Graphenstone đạt được Chứng nhận Cradle to Cradle, một sự khác biệt quan trọng trong sản phẩm của chúng tôi trên khắp thế giới.**

**G**raphenstone đã phát triển một dòng sản phẩm với toàn bộ chu kỳ sống xanh, theo đúng triết lý tái sử dụng, giảm thiểu và tái chế, đảm bảo sử dụng vật liệu hiệu quả nhất. Vì lý do đó, Graphenstone đáp ứng được các yêu cầu chứng nhận Cradle to Cradle, với những cấp độ sau:

Cradle to Cradle Certified™ VÀNG:

- Biosphere Premium (Sơn ngoại thất màu trắng).
- Ecosphere Premium (Sơn nội thất màu trắng).
- Filler F10 Premium (Lớp lót mịn).
- Filler F20 Premium (Lớp lót thô).

Cradle to Cradle Certified™ BẠC:

- Hệ màu Graphensonte NCS 980. (Các màu sắc tự nhiên cho nội thất).
- Hệ màu Graphensonte NCS 322. (Các màu sắc tự nhiên cho ngoại thất).

**Graphenstone has achieved Cradle to Cradle Certification, a key distinction in our products, worldwide.**

**G**raphenstone has developed a product range with a whole green life cycle. It complies with the reuse, reduce and recycle philosophy, guaranteeing the most efficient use of materials. For that reason, Graphenstone meets the Cradle to Cradle certification programme requirements, obtaining the following levels of certification:

Cradle to Cradle Certified™ GOLD:

- Biosphere Premium (White Exterior Paint).
- Ecosphere Premium (White Interior Paint).
- Filler F10 Premium (Fine Primer).
- Filler F20 Premium (Textured Primer).

Cradle to Cradle Certified™ SILVER:

- Graphensonte ColorSystem NCS 980.
- Graphensonte ColorSystem NCS 322 Exterior.



GOLD



SILVER



## LEED Credits

- LEED Material Ingredient Disclosure Credit Eligible
- LEED Material Ingredient Optimization Credit Eligible



Graphenstone đạt được chứng nhận Cradle to Cradle, một minh chứng cao nhất về sản phẩm của chúng tôi trên khắp thế giới.

*Graphenstone achieves Cradle to Cradle Certification, a key distinction in our products worldwide.*

VN

EN

## Cradle to Cradle Certified™ VÀNG

Ngoài các yêu cầu ở cấp độ Bạc, tất cả sản phẩm được chứng nhận ở cấp độ Vàng theo Phiên bản 3.0 phải đáp ứng các yêu cầu sau:

### Độ lành mạnh của vật liệu

- Sản phẩm đã được đánh giá 100% (theo trọng lượng) bằng xếp hạng A,B,C. Tất cả EMCs đã được đánh giá là non-X.
- Sản phẩm chứa các vật liệu được đánh giá no X (không yêu cầu chiến lược tối ưu hóa).
- Sản phẩm đáp ứng các tiêu chuẩn phát thải C2C.

### Tái sử dụng vật liệu

- Sản phẩm có điểm số tái sử dụng vật liệu ≥65.
- Nhà sản xuất đã hoàn thành một chiến lược “quản lý dưỡng chất” cho sản phẩm bao gồm phạm vi, thời gian và ngân sách.

### Năng lượng tái tạo và kiểm soát carbon

- Ở giai đoạn cuối của sản xuất, 50% điện năng sử dụng là từ nguồn tái tạo hoặc được bù vào bằng những dự án năng lượng tái tạo, và 50% phát thải trực tiếp tại chỗ là phần bù lại.

### Quản lý nước

- Các hóa chất trong quá trình xử lý liên quan đến sản phẩm có trong nước thải được tối ưu hóa (các hóa chất bị cho là có vấn đề được tiếp tục cho chảy trong hệ thống phục hồi dưỡng chất; nước thải ra khỏi nhà máy không chứa hóa chất bị đánh giá là có vấn đề). HOẶC
- Chứng minh sự tiến bộ về chiến lược phát triển cho các yêu cầu của cấp độ Bạc (yêu cầu các cơ sở không có nước thải liên quan đến sản phẩm).

### Công bằng xã hội

- Hoàn thành hai trong số những yêu cầu của cấp độ Bạc: Kiểm toán cụ thể vật liệu và/hoặc các vấn đề liên quan hoặc đạt được chứng nhận liên quan đến mức tối thiểu 25% vật liệu sản phẩm theo trọng lượng (Chứng nhận FSC, Thương mại Công bằng, v.v...). HOẶC
- Điều tra đầy đủ các vấn đề xã hội liên quan đến dây chuyền cung ứng và phát triển một chương trình tác động tích cực.
- Công ty đang chủ động thực hiện một dự án xã hội sáng tạo có tác động tích cực đến đời sống của nhân viên, cộng đồng địa phương, cộng đồng toàn cầu, các khía cạnh xã hội của chuỗi cung ứng sản phẩm hoặc đến việc tái chế/tái sử dụng.

## Cradle to Cradle Certified™ GOLD

In addition to the Silver level requirements, all products certified Gold under Version 3.0 must meet the following requirements:

### Material Health

- The product has been 100% assessed (by weight) using A,B,Cratings. All EMCs have been assessed as non-X.
- The product contains no X assessed materials (optimization strategy is not required).
- Product meets C2C emissions standards.

### Material Reutilization

- The product has a Material Reutilization Score that is ≥65.
- The manufacturer has completed a “nutrient management” strategy for the product including scope, timeline, and budget.

### Renewable Energy and Carbon Management

- For the nal manufacturing stage of the product, 50% of purchased electricity is renewably sourced or offset with renewable energy projects, and 50% of direct on-site emissions are offset.

### Water Stewardship

- Product related process chemicals in effluent are optimized (chemicals identified as problematic are kept flowing in systems of nutrient recovery; effluents leaving facility do not contain chemicals assessed as problematic). OR
- Demonstrated progress on the strategy developed for the Silver level requirements (required for facilities with no product relevant effluent).

### Social Fairness

- Completed two of the Silver-Level requirements: Material specific and/or issue-related audit or certification relevant to a minimum of 25% of the product material by weight is complete (FSC Certified, Fair Trade, etc.). OR
- Supply chain-relevant social issues are fully investigated and a positive impact strategy is developed.
- The company is actively conducting an innovative social project that positively impacts employee's lives, the local community, global community, social aspects of the product's supply chain, or recycling/reuse.

Bảng đánh giá sản phẩm của Cradle to Cradle Certified	
Sức khỏe vật liệu	Vàng
Tái sử dụng vật liệu	Vàng
Năng lượng tái tạo & Vàng kiểm soát carbon	Vàng
Quản lý nước	Bạc kim
Công bằng xã hội	Vàng
Cấp độ chứng nhận tổng thể	Vàng



Cradle to Cradle Certified Product Scorecard	
MATERIAL HEALTH	Gold
MATERIAL REUTILIZATION	Gold
RENEWABLE ENERGY & CARBON MANAGEMENT	Gold
WATER STEWARDSHIP	Platinum
SOCIAL FAIRNESS	Gold
OVERALL CERTIFICATION LEVEL	Gold



## GIẢM TỐI ĐA

GRAPHENSTONE theo đúng triết lý về tái sử dụng, giảm thiểu và tái chế.

## CÂN NHẮC

GRAPHENSTONE sử dụng vật liệu hiệu quả.

“Graphenstone loại bỏ khái niệm về chất thải và trở thành sản phẩm có chu kỳ sống xanh.”

## MINIMIZE

GRAPHENSTONE complies with Reuse, Reduce and Recycle philosophy.

## RETHINK

GRAPHENSTONE use materials effectively.

“Graphenstone eliminates any concept of waste and becomes a product with a green life cycle.”

Xem thêm thông tin tại: <http://www.c2ccertified.org/>

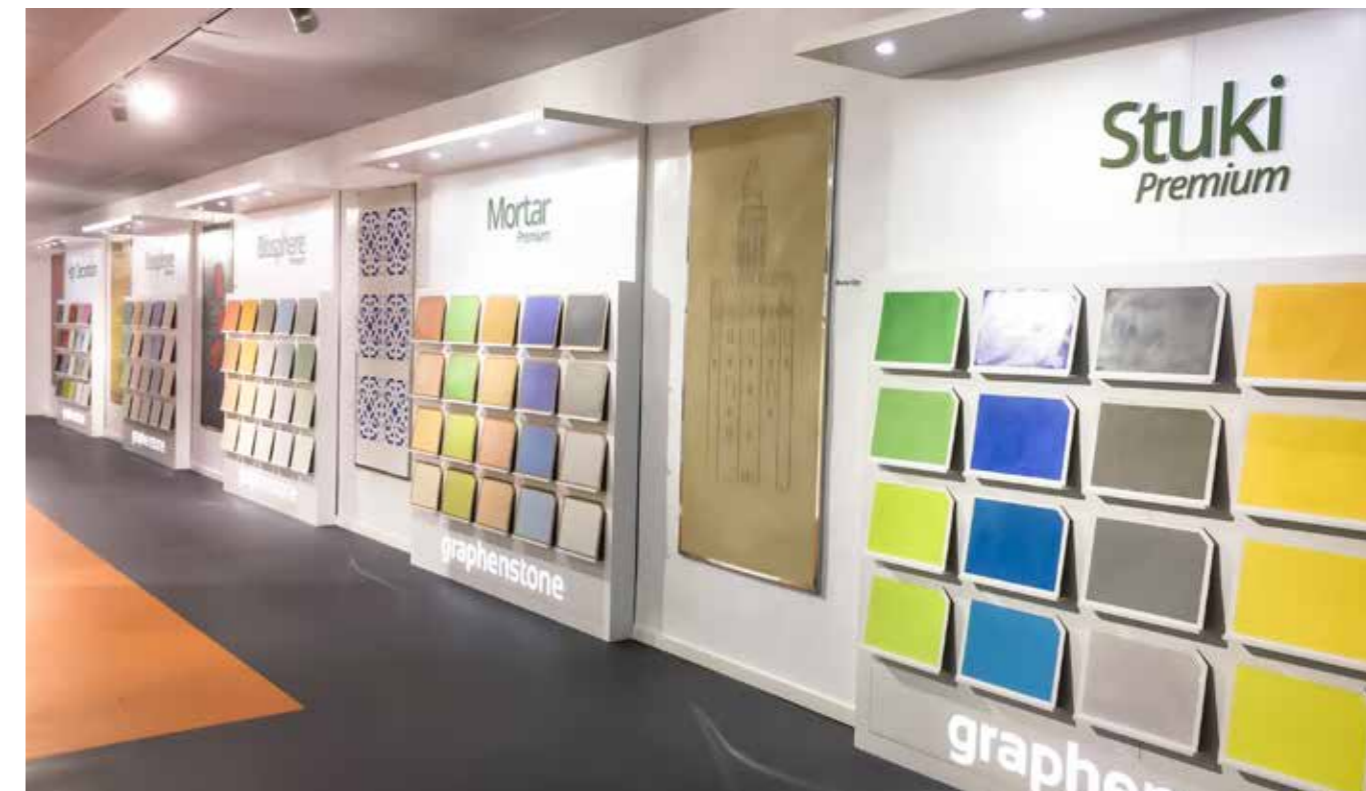
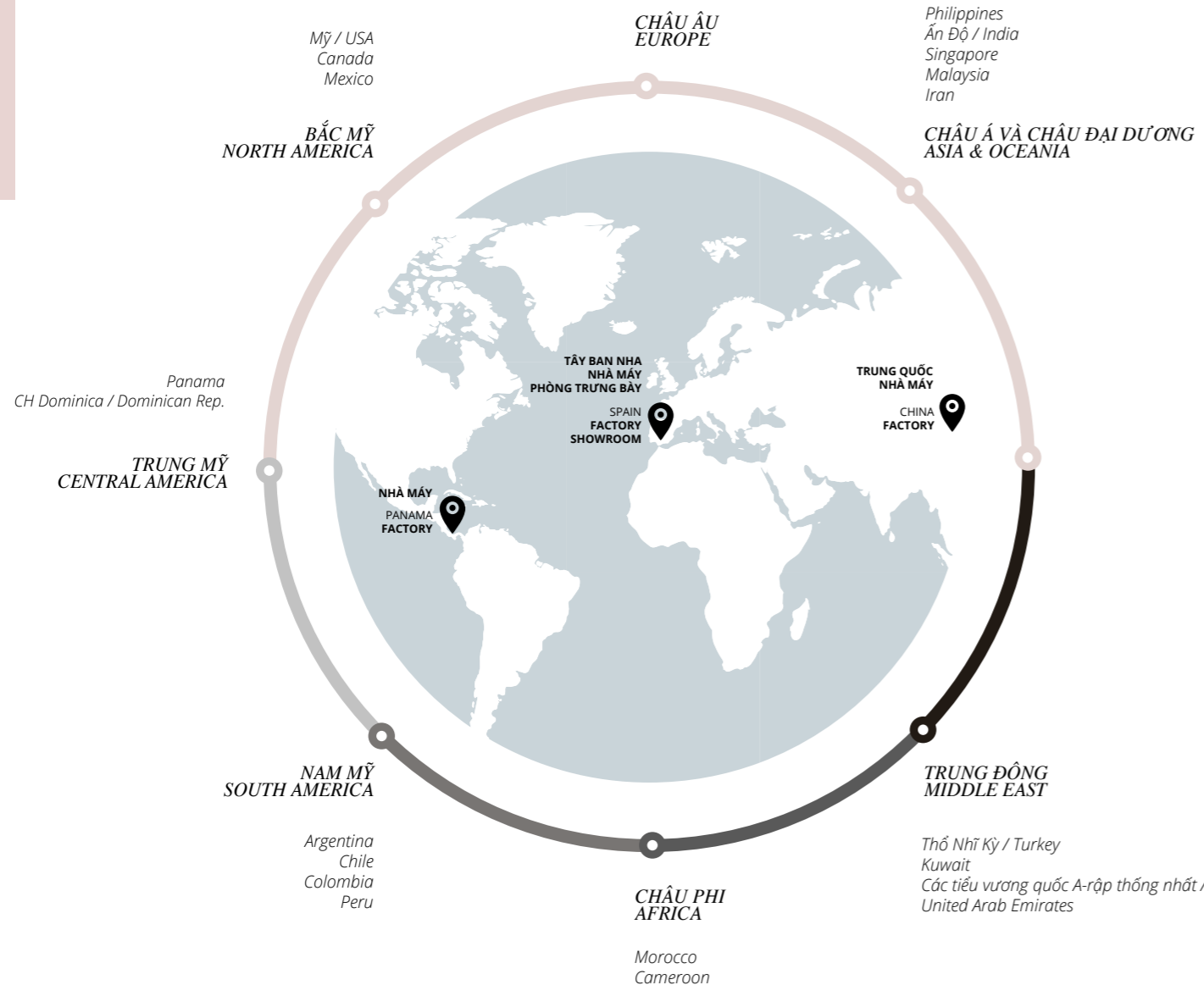
More information: <http://www.c2ccertified.org/>

# Graphenstone *Trên khắp thế giới*

## Graphenstone *Worldwide*

Tây Ban Nha / Spain  
 Bỉ W/ Belgium  
 Luxembourg  
 Đan Mạch / Denmark  
 Anh Quốc / United Kingdom  
 Bồ Đào Nha / Portugal  
 Ukraine  
 Hy Lạp / Greece  
 Nga / Russia  
 Ý / Italy  
 Pháp / France  
 Đức / Germany  
 Thụy Sĩ / Switzerland Hà  
 Lan / Netherlands  
 Áo / Austria

Hàn Quốc / Korea  
 Việt Nam / Vietnam  
 Trung Quốc / China  
 Đài Loan / Taiwan  
 Úc / Australia  
 New Zealand  
 Nhật Bản / Japan  
 Thái Lan / Thailand  
 Philippines  
 Ấn Độ / India  
 Singapore  
 Malaysia  
 Iran



### **Phòng Trưng Bày / Showroom**

Tây Ban Nha | Spain | Graphenstone Headquarters & Factory - IEdiSa, S.A. Polg Ind Poliviso. Carpinteros, 25. 41520 EL VISO DEL ALCOR Sevilla. España (Spain).  
 Phone: +34 955 292 068 - E-mail: info@graphenstone.com

### **Nhà máy / Factories**

Tây Ban Nha | Spain | Graphenstone Headquarters & Factory - IEdiSa, S.A. Polg Ind Poliviso. Carpinteros, 25. 41520 EL VISO DEL ALCOR Sevilla. España (Spain).  
 Phone: +34 955 292 068 - E-mail: info@graphenstone.com

Trung Quốc | China | Graphenstone China Factory - Jinan Moxi New Material Technology Co., LTD. N°.9001, Jiwang Road, Guanzhuang, Zhangqiu, Jinan, Shandong Province, China.  
 E-mail: info@graphenstone.com

Panama | Graphenstone Panama Factory - Inversiones Rovacias (NANOEX) S.A. Parque Industrial Las Americas, Galeria 21, Pacora, Tocumen. Panama.  
 E-mail: info@graphenstone.com

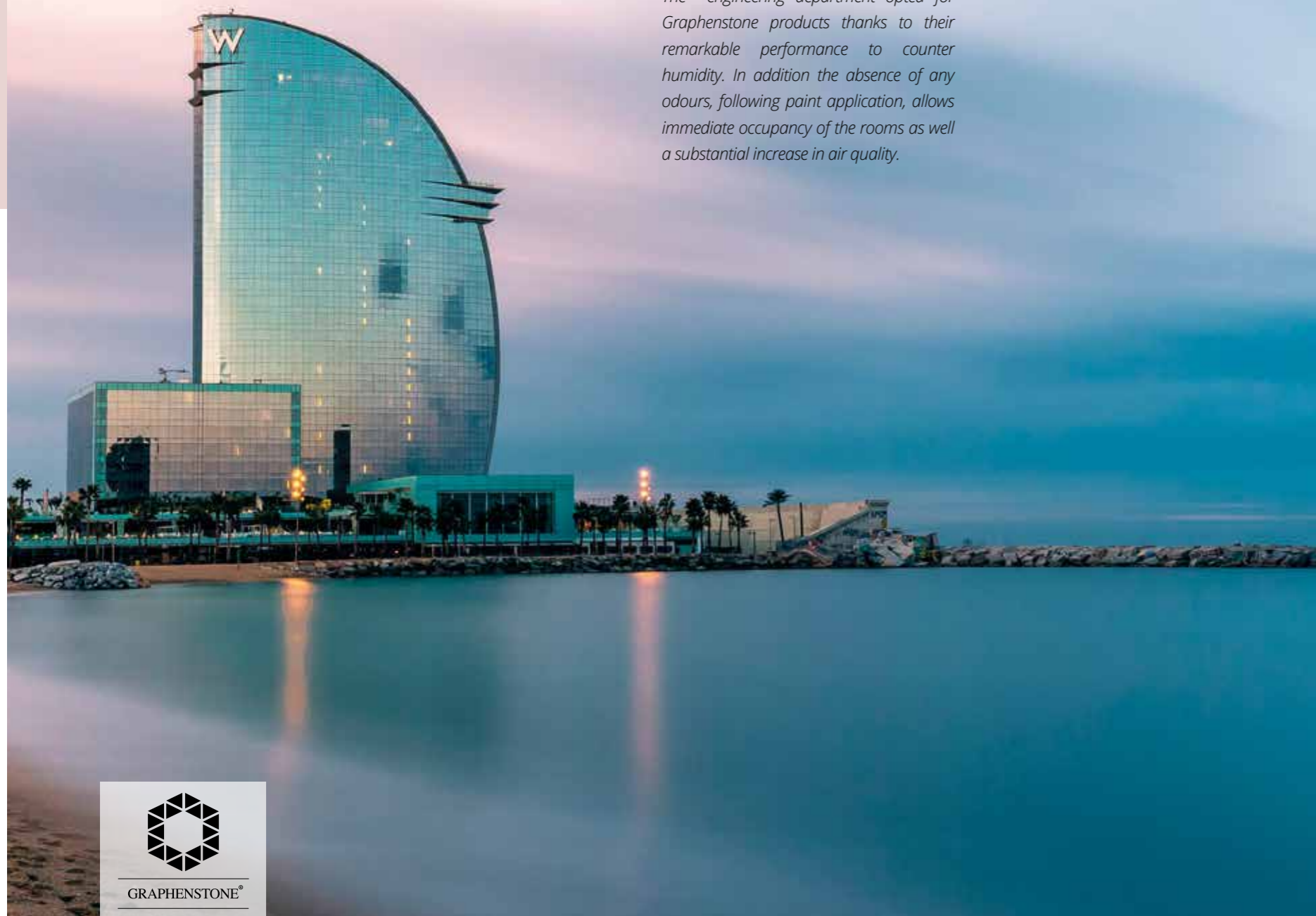
### **Cửa Hàng Trực Tuyến / Online Store**

Cửa hàng trực tuyến Hàn Quốc / Korea Online Store:  
[www.graphenstonemall.co.kr](http://www.graphenstonemall.co.kr)

**W**  
BARCELONA

Graphenstone là nhà cung cấp chính thức về sơn và giải pháp sinh thái cho Khách sạn W biểu tượng, được biết đến nhiều hơn với cái tên Vela nằm ở thành phố Barcelona. Bộ phận kỹ thuật đã chọn sản phẩm Graphenstone nhờ vào hiệu suất vượt trội đối với việc chống độ ẩm. Ngoài khả năng khử mùi, sau khi áp dụng sơn cho phép sử dụng phòng ngay, chất lượng không khí cũng được tăng lên đáng kể.

*Graphenstone is the official supplier of paint and ecological solutions for the emblematic Hotel W, better known as Hotel Vela, in the city of Barcelona. The engineering department opted for Graphenstone products thanks to their remarkable performance to counter humidity. In addition the absence of any odours, following paint application, allows immediate occupancy of the rooms as well a substantial increase in air quality.*



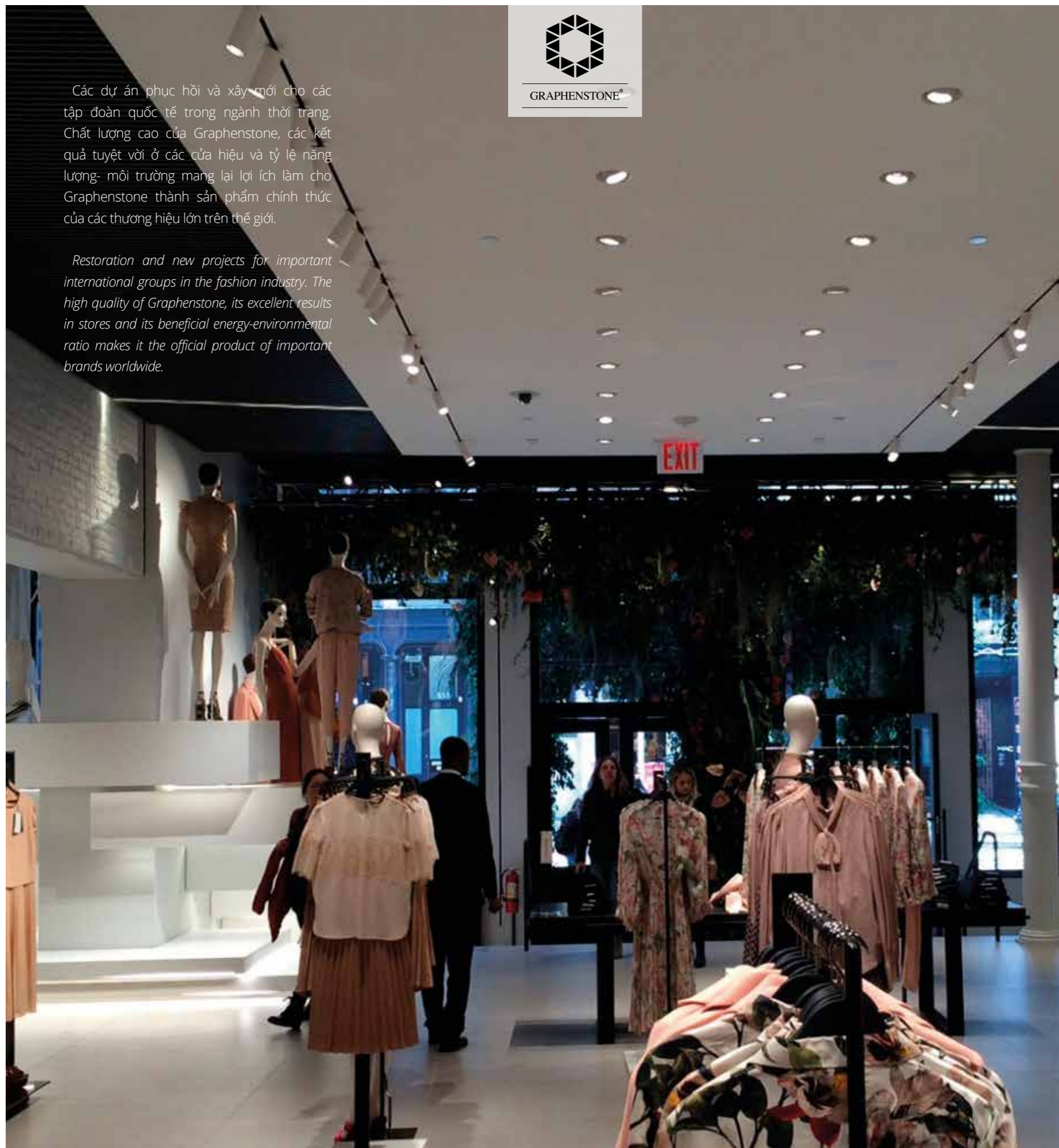
GRAPHENSTONE®



GRAPHENSTONE®



GRAPHENSTONE®





Bệnh viện Nhân Dân thứ sáu Tế Nam (Tế Nam, Trung Quốc) là một dự án lớn (hơn 100.000 m<sup>2</sup>) sử dụng sản phẩm Premium của Graphenstone. Hiệu quả vệ sinh và khử nhiễm cộng với hiệu suất và chất lượng cao là các yếu tố then chốt dẫn đến quyết định sử dụng sản phẩm Graphenstone trong một môi trường yêu cầu cao về mặt y tế.

*The Jinan Sixth People's Hospital (Jinan, China) is a large project (more than 100.000m<sup>2</sup>) using Graphenstone Premium products. The hygienizing and decontaminating action of the paints, combined with their high performance and quality were key elements in the decision to use Graphenstone products in a highly clinical environment.*



**HI-PEC**  
 KHÁC HƠN - TỐT HƠN



## CÔNG TY CỔ PHẦN HÓA DẦU CÔNG NGHỆ CAO HI-PEC

Công ty HI-PEC thành lập năm 2004 với sứ mệnh luôn tìm kiếm những sản phẩm và công nghệ mới KHÁC HƠN – TỐT HƠN, thân thiện với con người và môi trường trong lĩnh vực SON trên khắp thế giới đem về áp dụng ở Việt Nam...

Hi-Pec là nhà phân phối độc quyền của Sơn Graphenstone cao cấp mới nhất của Tây Ban Nha – loại sơn ECO-NANOGRAPHEN, 100% tự nhiên, siêu bền không hợp hữu cơ bay hơi (VOC) ... đạt chứng chỉ Quốc tế (Cradle to Cradle vàng) dùng cho các công trình xanh, bảo vệ sức khỏe con người và môi trường.

Qua hơn 12 năm hoạt động trong lĩnh vực công nghiệp với các sản phẩm như Sơn chống ăn mòn, Sơn chống thấm, Chống ồn, Keo khe co giãn v.v... HI-PEC đã thực hiện hàng trăm công trình lớn cho: Dầu khí, Điện lực, Hàng hải, Quân đội cũng như các nhà máy nước, Nhà máy thực phẩm, Công trình xanh được đánh giá rất cao.

Các công trình tiêu biểu của Graphenstone tại Việt Nam:

- Bệnh viện Trung Ương Quân Đội 108
- Tòa nhà văn phòng FPT – Hồ Chí Minh
- Trường học Quốc Tế Olympia – Hà Nội
- Dự án Capital House



---

GRAPHENSTONE®

---

Graphenstone Headquarters | IEdiSa, S.A.  
Polg Ind Poliviso. Carpinteros, 25.  
41520 El Viso del Alcor, Sevilla. España (Spain).  
Phone: +34 955 292 068  
info@graphenstone.com  
www.graphenstone.com



Graphenstone Việt Nam  
Nhà phân phối độc quyền tại Việt Nam, Lào, Campuchia:  
CÔNG TY CP HÓA DẦU CÔNG NGHỆ CAO HI-PEC  
Số 26-34, Lê Văn Linh, P.12, Q.4, Tp.HCM – Đt: 028 39434480 - Fax: 028 39434481  
Hotline: 0919.97.8899  
Email: hai.ntdr@hi-pec.com.vn - Website: hi-pec.com.vn  
www.graphenstone.vn